

VERSATILITÀ TOTALE

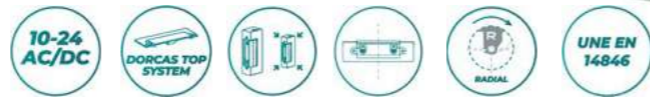
SERIE 99

La sua **bobina multitensione** consente l'alimentazione sia in corrente alternata che in corrente continua in un range compreso tra 10 e 24 Volt, rendendolo altamente adattabile a qualsiasi installazione. Ideale per qualsiasi tipo di installazione, grazie alle sue dimensioni ridotte si adatta a qualsiasi tipo di porta.



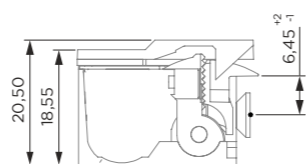
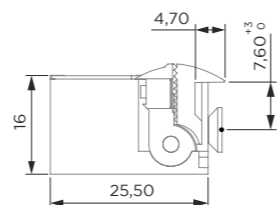
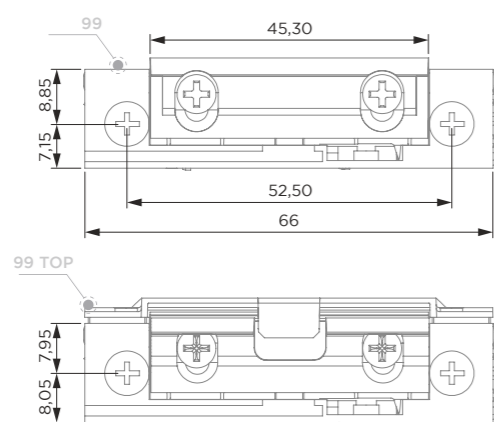
SPECIFICHE DI INSTALLAZIONE

Tipo di installazione	_____	Incasso
Reversibile	_____	Si
Simmetrico	_____	Si
Altezza	_____	66 mm / 74 mm (305)
Larghezza	_____	16 mm / 20,50 mm (TOP)
Profondità	_____	25,50 mm
Profondità d'inserimento dello scrocco	_____	4,70 mm
Regolazione del fermo Fessibile (F)	_____	+3 -0 mm / +2 -1 mm (TOP)
Cicli testati elettricamente	_____	200.000
Resistenza alla rottura	_____	3.500 N
Intervallo della temperatura di esercizio	_____	-25 / +50 °C



FUNZIONI

Chiusura FLEX (F)	_____	Si
Scrocco monoblocco	_____	No
Ferro a giorno speciale	_____	Opzionale
Sblocco (D)	_____	Opzionale
Microinterruttore (305)	_____	Opzionale
Diode bidirezionale	_____	Opzionale



FRONTALI CONSIGLIATI



Per ulteriori informazioni sui frontali compatibili, vedere pagina 112 e seguenti.

NORMATIVA

Compatibilità elettromagnetica	Direttiva 2014/30/UE
	RAEE
	RII AEE 8015
Direttiva sulla bassa tensione	Direttiva 2014/35/UE
Sostanze pericolose	Direttiva 2014/65/UE
Normativa per l'edilizia	UNE-EN-14846:2010

MODELLI

99 NF N Funzionamento Normale F Flex Opzione aletta A99 U2 Opzione aletta A99 SCAN	99 NDF N Funzionamento Normale D Sblocco F Flex Opzione aletta A99 U2 Opzione aletta A99 SCAN	99 NF 305 N Funzionamento Normale F Flex 305 Monitoraggio Opzione aletta A99 SCAN	99 NDF 305 N Funzionamento Normale D Sblocco F Flex 305 Monitoraggio Opzione aletta A99 SCAN
99 AF A Funzionamento Automatico F Flex	99 ADF A Funzionamento Automatico D Sblocco F Flex	99 AbF Ab Scorrimento Automatico F Flex Opzione aletta A99 CS	99 AbDF Ab Scorrimento Automatico D Sblocco F Flex Opzione aletta A99 CS
99 TOP →			
99 NF TOP N Funzionamento Normale F Flex Opzione aletta A99 U4	99 NDF TOP N Funzionamento Normale D Sblocco F Flex Opzione aletta A99 U4	99 NF TOP DOBLE N Funzionamento Normale F Flex	
99 NDF TOP DOBLE N Funzionamento Normale D Sblocco F Flex	99 NF TOP 2 N Funzionamento Normale F Flex	99 NDF TOP 2 N Funzionamento Normale D Sblocco F Flex	99 NF TOP 305 N Funzionamento Normale F Flex 305 Monitoraggio
99 NDF TOP 305 N Funzionamento Normale D Sblocco F Flex 305 Monitoraggio	99 AF TOP A Funzionamento Automatico F Flex	99 ADF TOP A Funzionamento Automatico D Sblocco F Flex	99 AbF TOP DOBLE Ab Scorrimento Automatico F Flex
99 AbDF TOP DOBLE Ab Scorrimento Automatico D Sblocco F Flex			



Le versioni TOP facilitano la guida dello scrocco, **semplificano l'installazione** e offrono un'**estetica aggiuntiva**, in quanto consentono di installare gli incontri elettrici senza praticare un taglio nel telaio.



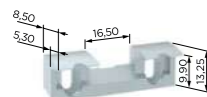
Versione TOP con rampa di guida centrale, che facilita la guida dello scrocco all'apertura della serratura.

Versione ACCIAIO
Versione MIM

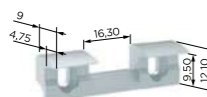
È stato sviluppato per consentire la combinazione del sistema TOP con il sistema di scorrimento automatico (Ab), finora inesistente. Inoltre, le due rampe offrono un raggio d'azione più ampio.

Questa versione dispone di un'estensione esterna che facilita l'ingresso dello scrocco, rendendo meno aggressivo il bloccaggio. Questo sistema consente la sostituzione di un incontro elettrico e di un frontale NO TOP con un'apertura già realizzato nel telaio. Particolarmente adatto per il PVC.

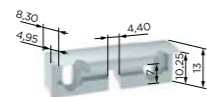
ALETTE SPECIALI



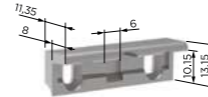
A99 U2
Costruita in ZAMAK



A99 U4
Costruita in ZAMAK



A99 CS
Costruita in ZAMAK



A99 SCAN
Costruita in ZAMAK



Per i modelli indicati DORCAS è disponibile sia in modalità funzionamento **FAIL SECURE** e **FAIL SAFE**.

SPECIFICHE ELETTRICHE

GAMMA DI TENSIONI	10-24		6-12	8-12	24	24(424)	10-28	12(512)	24(524)
	AC-DC	AC-DC	AC-DC	AC-DC	DC	DC	DC	DC	DC
FUNZIONAMENTO	FAIL SECURE								
	N	A -AB	FAIL SECURE	FAIL SECURE	FAIL SECURE	FAIL SECURE	FAIL SAFE	FAIL SAFE	FAIL SAFE
RESISTENZA DELLA BOBINA (Ω)	43	38	8	17	58	132	43	63	230
CARICA ELETTRICA (% ED)	100% ED 12 VDC	100% ED 12 VDC	10% ED	20% ED	20% ED	100% ED 24 VDC	100% ED 12-24 VDC	100% ED 12 VDC	100% ED 24 VDC
CONSUMO DI CORRENTE AC (mA)	175 (10V) 200 (12V) 400 (24V)	210 (10V) 250 (12V) 510 (24V)	565 (6V) 1150 (12V) -	350 (8V) 510 (12V) -	340	-	-	-	-
CONSUMO DI CORRENTE DC (mA)	240 (10V) 280 (12V) 570 (24V)	270 (10V) 320 (12V) 650 (24V)	750 (6V) 1500 (12V) -	490 (8V) 715 (12V) -	410	200	165 (10V) 190 (12V) 78 (24V)	200	110
MAX. APERTURA PRECARICO AC (N)	250N (12V) 360N (24V)	100N (12V)	-	-	-	-	-	-	-
MAX. APERTURA PRECARICO DC (N)	55N (12V) 220N (24V)	-	-	-	-	-	-	-	-

Tolleranza massima della bobina 5%

La %ED è stata calcolata in base a un tempo standard di 10 minuti.