

VERSATILITÀ TOTALE

# SERIE SF99 60'

Tutti i vantaggi della serie 99 applicati alle porte RF. Marchio CE secondo la norma UNE-EN 14846:2008, con una classificazione di **resistenza al fuoco di 60'**.



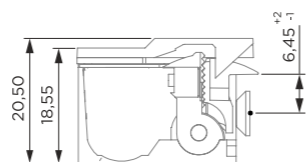
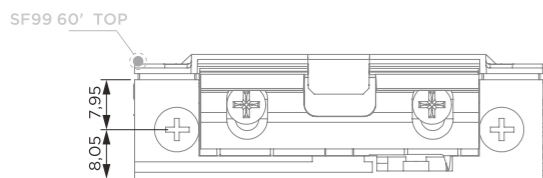
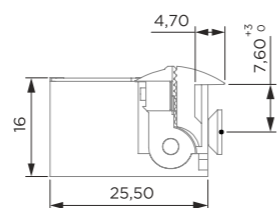
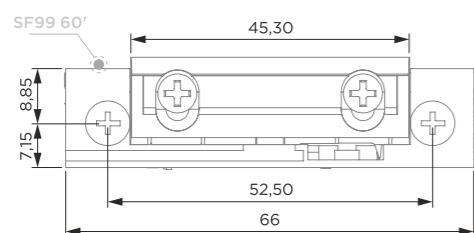
## SPECIFICHE DI INSTALLAZIONE

- Tipo di installazione  Incasso
- Reversibile  Sì
- Simmetrico  Sì
- Altezza  66 mm / 74 mm (305)
- Larghezza  16 mm / 20,50 mm (TOP)
- Profondità  25,50 mm
- Profondità d'inserimento dello scrocco  4,70 mm
- Regolazione del fermo Fessibile (F)  +3 -0 mm / +2 -1 mm (TOP)
- Cicli testati elettricamente  200.000
- Resistenza alla rottura  7.825 N
- Intervallo della temperatura di esercizio  -25 / +50 °C

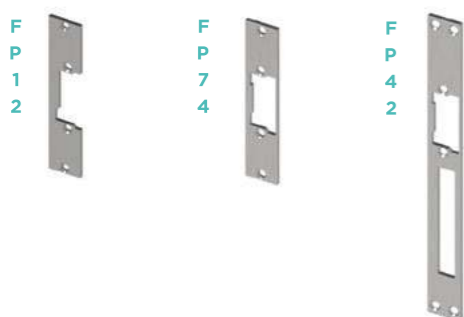
3 C 5 D - 0 0 1 0  
EN 14846-2008 - System 1

## FUNZIONI

- Chiusura FLEX (F)  Sì
- Scrocco monoblocco  No
- Ferro a giorno speciale  Opzionale
- Sblocco (D)  No
- Microinterruttore (305)  Opzionale
- Diodo bidirezionale  Opzionale



## FRONTALI CONSIGLIATI

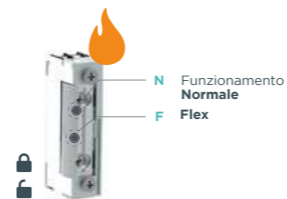


## NORMATIVA

Compatibilità elettromagnetica	Direttiva 2014/30/UE
	RAEE RII AEE 8015
Direttiva sulla bassa tensione	Direttiva 2014/35/UE
Sostanze pericolose	Direttiva 2014/65/UE
Normativa per l'edilizia	UNE-EN-14846:2010

## MODELLI

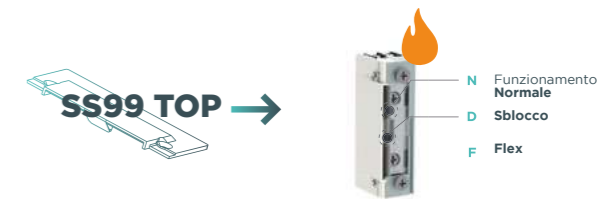
### SF99 60' NF



### SF99 60' NF 305



### SF99 60' NF TOP

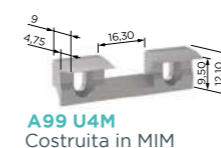


### SF99 60' NF TOP 305



**CERTIFICAZIONE:** La serie SF99 60' è dotata di un certificato di costanza delle prestazioni, che indica che sono state applicate tutte le disposizioni relative alla valutazione della conformità descritte nell'allegato ZA della norma EN 14846:2008.

## ALETTE SPECIALI



Per i modelli indicati DORCAS è disponibile sia in modalità funzionamento **FAIL SECURE** e **FAIL SAFE**.

## SPECIFICHE ELETTRICHE

GAMMA DI TENSIONI	10-24		6-12	8-12	24	24(424)	10-28	12(512)	24(524)
	AC-DC		AC-DC	AC-DC	AC-DC	DC	DC	DC	DC
FUNZIONAMENTO	FAIL SECURE		FAIL SECURE	FAIL SECURE	FAIL SECURE	FAIL SECURE	FAIL SAFE	FAIL SAFE	FAIL SAFE
	N	A -AB							
RESISTENZA DELLA BOBINA (Ω)	43	38	8	17	58	132	43	63	230
CARICA ELETTRICA (% ED)	100% ED 12 VDC	100% ED 12 VDC	10% ED	20% ED	20% ED	100% ED 24 VDC	100% ED 12-24 VDC	100% ED 12 VDC	100% ED 24 VDC
CONSUMO DI CORRENTE AC (mA)	175 (10V) 200 (12V) 400 (24V)	210 (10V) 250 (12V) 510 (24V)	565 (6V) 1150 (12V) -	350 (8V) 510 (12V) -	340	-	-	-	-
CONSUMO DI CORRENTE DC (mA)	240 (10V) 280 (12V) 570 (24V)	270 (10V) 320 (12V) 650 (24V)	750 (6V) 1500 (12V) -	490 (8V) 715 (12V) -	410	200	165 (10V) 190 (12V) 78 (24V)	200	110
MAX. APERTURA PRECARICO AC (N)	250N (12V) 360N (24V)	-	-	-	-	-	-	-	-
MAX. APERTURA PRECARICO DC (N)	55N (12V) 220N (24V)	-	-	-	-	-	-	-	-

Tolleranza massima della bobina 5%

La %ED è stata calcolata in base a un tempo standard di 10 minuti.

Per ulteriori informazioni sui frontali compatibili, vedere pagina 112 e seguenti.