

SERRAMENTI ITALIANI

SERIE 48

Serie non reversibile, ideale per porte blindate e corazzate con catenacci italiani. Il suo particolare design curvo consente di salvare il primo chiavistello della serratura per consentirne l'inserimento. La sua installazione è possibile sia nel telaio che sovrapposte.



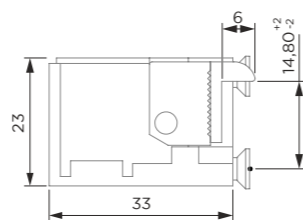
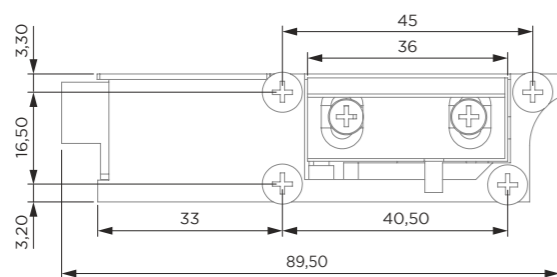
3 C 5 0 - 0 0 0 0
EN 14846-2008 - System 1

SPECIFICHE DI INSTALLAZIONE

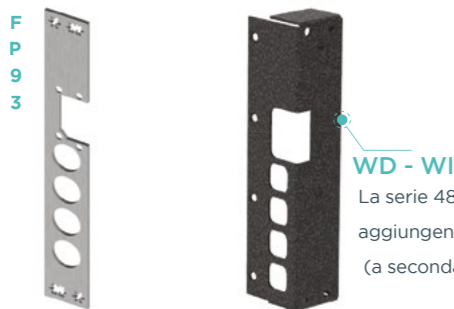
Tipo di installazione	Sovrapposizione / Incasso
Reversibile	No
Simmetrico	No
Altezza	89 mm
Larghezza	23 mm
Profondità	33 mm
Profondità d'inserimento dello scrocco	6 mm
Regolazione del fermo Fessibile (F)	+2 -1 mm
Cicli testati elettricamente	200.000
Resistenza alla rottura	4.000 N
Intervallo della temperatura di esercizio	-25 / +50 °C

FUNZIONI

Chiusura FLEX (F)	SI
Scrocco monoblocco	No
Ferro a giorno speciale	Opzionale
Sblocco (D)	Opzionale
Microinterruttore (305)	No
Diodo bidirezionale	Opzionale

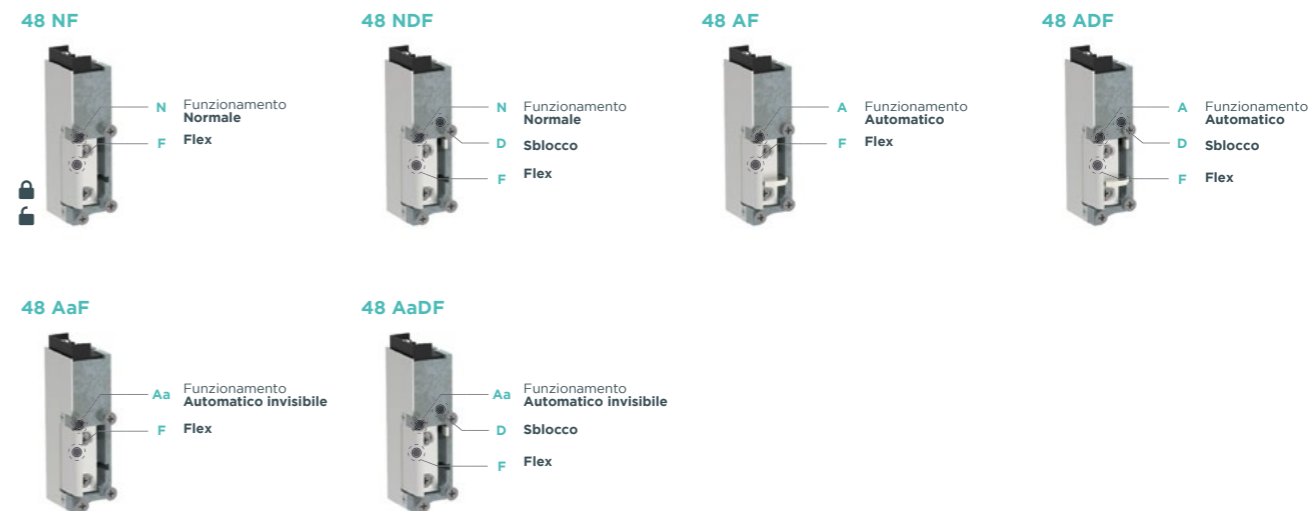


FRONTALI CONSIGLIATI



WD - WI
La serie 48 può essere realizzata aggiungendo WD o WI (a seconda della mano).

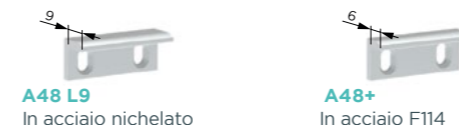
MODELLI



NOTA: Per questa serie di incontri elettrici la scelta della mano, dx e sx, deve essere effettuata tenendo conto della norma DIN 107 (Pag. 13). In questa serie è necessario tenere conto se la serratura ha i catenacci sopra o sotto lo scrocco.



ALETTE SPECIALI



Per i modelli indicati DORCAS è disponibile sia in modalità funzionamento **FAIL SECURE** e **FAIL SAFE**.

SPECIFICHE ELETTRICHE

GAMMA DI TENSIONI	6-12	8-12	24	12(412)	24(424)	12(512)	24(524)
	AC-DC	AC-DC	AC-DC	DC	DC	DC	DC
FUNZIONAMENTO	FAIL SECURE	FAIL SECURE	FAIL SECURE	FAIL SECURE	FAIL SECURE	FAIL SAFE	FAIL SAFE
RESISTENZA DELLA BOBINA (Ω)	8	17	58	58	220	70	230
CARICA ELETTRICA (% ED)	10% ED	20% ED	20% ED	100% ED 12 VDC	100% ED 24 VDC	100% ED 12 VDC	100% ED 24 VDC
CONSUMO DI CORRENTE AC (mA)	565 (6V) 1150 (12V)	350 (8V) 510 (12V)	340	-	-	-	-
CONSUMO DI CORRENTE DC (mA)	750 (6V) 1500 (12V)	490 (8V) 715 (12V)	410	210	120	190	110
MAX. APERTURA PRECARICO AC (N)	100N (12V)	-	-	-	-	-	-
MAX. APERTURA PRECARICO DC (N)	-	-	-	-	-	-	-

Tolleranza massima della bobina 5%
La %ED è stata calcolata in base a un tempo standard di 10 minuti.

NORMATIVA

Compatibilità elettromagnetica	Direttiva 2014/30/UE
RAEE	RII AEE 8015
Direttiva sulla bassa tensione	Direttiva 2014/35/UE
Sostanze pericolose	Direttiva 2014/65/UE
Normativa per l'edilizia	UNE-EN-14846:2010