

STANDARD

SERIE 54

Oltre ad essere simmetrico e reversibile, le sue **dimensioni ridotte** (67 mm di altezza) lo rendono adatto sia per le nuove costruzioni che per le sostituzioni in impianti di dimensioni ridotte.

È disponibile una versione con sistema di scorrimento automatico (Ab), che copre un campo di funzionamento più ampio.



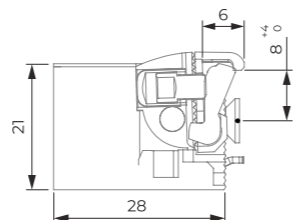
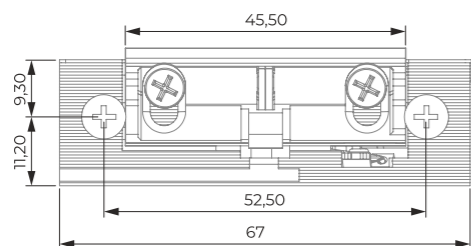
3 C 5 0 - 0 0 1 0 0
EN 14846-2008 - System 1

SPECIFICHE DI INSTALLAZIONE

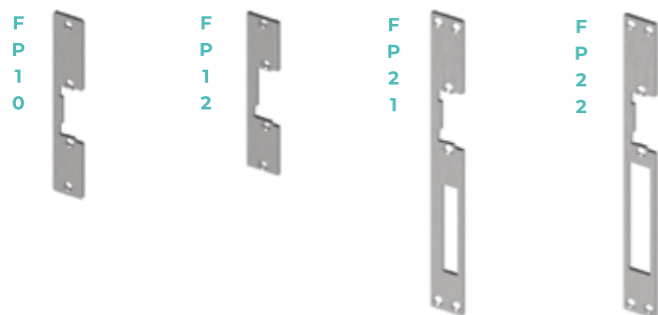
Tipo di installazione	_____	Incasso
Reversibile	_____	Si
Simmetrico	_____	Si
Altezza	_____	67 mm / 74,8 mm (305)
Larghezza	_____	21 mm
Profondità	_____	28 mm
Profondità d'inserimento dello scrocco	_____	6 mm
Regolazione del fermo Fessibile (F)	_____	+4 -0 mm
Cicli testati elettricamente	_____	200.000
Resistenza alla rottura	_____	3.250 N
Intervallo della temperatura di esercizio	_____	-25 / +50 °C

FUNZIONI

Chiusura FLEX (F)	_____	Si
Scrocco monoblocco	_____	No
Ferro a giorno speciale	_____	Opzionale
Sblocco (D)	_____	Opzionale
Microinterruttore (305)	_____	Opzionale
Diodo bidirezionale	_____	Opzionale



FRONTALI CONSIGLIATI

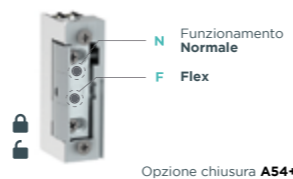


NORMATIVA

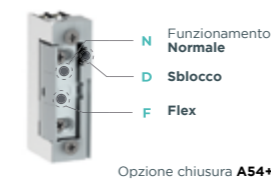
Compatibilità elettromagnetica	Direttiva 2014/30/UE
RAEE	RII AEE 8015
Direttiva sulla bassa tensione	Direttiva 2014/35/UE
Sostanze pericolose	Direttiva 2014/65/UE
Normativa per l'edilizia	UNE-EN-14846:2010

MODELLI

54 NF



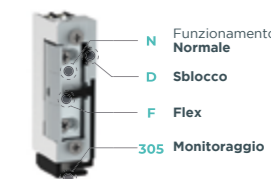
54 NDF



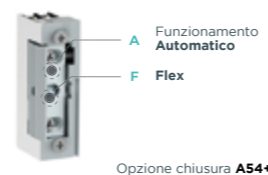
54 NF 305



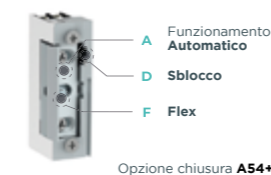
54 NDF 305



54 AF



54 ADF



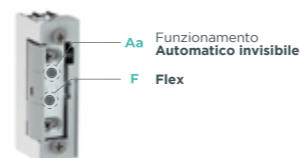
54 AbF



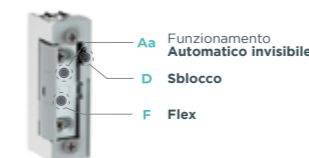
54 AbDF



54 AaF



54 AaDF



ALETTA SPECIALE



A54+
In acciaio nichelato

Per i modelli indicati DORCAS è disponibile sia in modalità funzionamento **FAIL SECURE** e **FAIL SAFE**.

SPECIFICHE ELETTRICHE

GAMMA DI TENSIONI	10-24		6-12	8-12	24	12(412)	24(424)	12(512)	24(524)
	AC-DC	AC-DC	AC-DC	AC-DC	DC	DC	DC	DC	
FUNZIONAMENTO	FAIL SECURE		FAIL SECURE	FAIL SECURE	FAIL SECURE	FAIL SECURE	FAIL SECURE	FAIL SAFE	FAIL SAFE
	N	A - AB							
RESISTENZA DELLA BOBINA (Ω)	43	35	8	17	58	38	132	58	240
CARICA ELETTRICA (% ED)	100% ED 12 VDC	100% ED 12 VDC	10% ED	20% ED	20% ED	100% ED 12 VDC	100% ED 24 VDC	100% ED 12 VDC	100% ED 24 VDC
CONSUMO DI CORRENTE AC (mA)	175 (10V) 200 (12V) 400 (24V)	230 (10V) 270 (12V) 540(24V)	565 (6V) 1150 (12V)	350 (8V) 510 (12V)	340	-	-	-	-
CONSUMO DI CORRENTE DC (mA)	240 (10V) 280 (12V) 570 (24V)	290 (10V) 350 (12V) 690 (24V)	750 (6V) 1500 (12V)	490 (8V) 715 (12V)	410	320	200	210	110
MAX. APERTURA PRECARICO AC (N)	60N (12V)	200N (12V)	200N (12V)	-	-	-	-	-	-
MAX. APERTURA PRECARICO DC (N)	30N (12V)	-	-	-	-	-	-	-	-

Tolleranza massima della bobina 5%

La %ED è stata calcolata in base a un tempo standard di 10 minuti.

Per ulteriori informazioni sui frontali compatibili, vedere pagina 112 e seguenti.