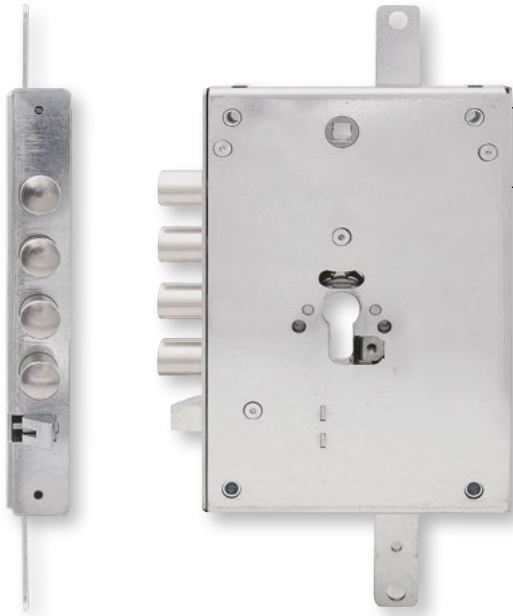
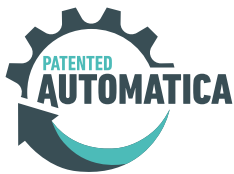


AUTOMÁTICO



## FORZA 4 TMMCA

- Cerradura con cierre Automático
- Series compatibles con Mottura
- Cilindro de entrada 62 mm
- Manija panel Q 8
- Cierre automático de pestillos
- Apertura con manilla o llave
- Apertura de llave con 1/4 de vuelta
- Cierre adicional con llave
- Función de pánico
- Palanca alta/baja con movimiento único (desviadores dedicados)
- Recorrido de los pestillos 30 mm, recorrido de la palanca 49 mm



Código adicional para cerraduras automáticas	Distancia pasadores	Longitud de los pasadores	Pernos enjaulados	Box	Hacia
Cierre Automático CA	25	00 "+ 3 mm"	O	NO: O	Industrial : O
	27	05 mm	A	Si: D	Individual : S
	28	10 mm	B		
	37				
	56				

CÓDIGO EJEMPLO

DESCRIPCIÓN

TMM CA 28 0 D S DX

Tres puntos de bloqueo E.C. 1.28 1/2 vuelta - Derecha - Cierre Automático - Pernos enjaulados

